

へいせい ねんど にっちゅういちじしえんじぎょう なつやす りよう あんない
平成29年度 日中一時支援事業 夏休み利用のご案内

ひがしむらやまし こだいらし ひがしやまとし
東村山市・小平市・東大和市のみなさま



しゃかいふくしほうじん とうきょうとしやくかいふくしじぎょうだん
社会福祉法人 東京都社会福祉事業団

とうきょうとひがしむらやまふくしえん
東京都東村山福祉園

〒189-0012 とうきょうとひがしむらやましがやまちょう ちょうめ ばんち
東京都東村山市萩山 町1丁目35番地1



だいひょう
TEL 042(343)8141 (代表)

とうきょうとひがしむらやまふくしえん じどうふくしほう もと ちてきしょうがいじ にゅうしょしせつ ちてきしょうがい おも
東京都東村山福祉園は、児童福祉法に基づく知的障害児の入所施設で、知的障害が重いた

かいじよど たか じょうじいがくてき はいりよ ひつよう じどう たいしょう じどう じりつしえん せいめい
め介助度が高く、常時医学的な配慮を必要とする児童を対象として、児童の自立支援、生命の

あんぜん こうどうしょうがい けいげんおよ ちょうわ はったつ はか しょうわ ねん がつ にち せつち
安全、行動障害の軽減及び調和のとれた発達を図るために、昭和47年4月1日に設置され

ました。にっちゅういちじしえんじぎょうは、しくちょうそん ちいきせいかつしえんじぎょう がっこう ちょうききゅうぎょう
ました。日中一時支援事業は、市区町村の地域生活支援事業のひとつとして、学校の長期休業

きかん にっちゅう かつどう ば かくほ にちじょうてき かいご かぞく いちじてき きゅうそく はか など
期間の日中における活動の場を確保し、日常的に介護している家族の一時的な休息を図る等を

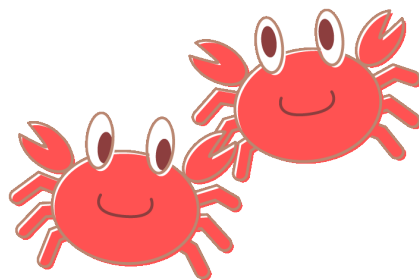
もくてき じっし
目的として実施しています。

I じぎょう ないよう
事業の内容



1 ていいん めい ひ
定員 2名/日

2 たいしょう なた
対象となる方



す し にっちゅういちじしえんじぎょう しきゅうけつてい う かた しょうがっこう ちゅうがっこうおよびとくべつ
お住まいの市より、日中一時支援事業の支給決定を受けた方で、小学校・中学校及び特別

しえんがっこうこうとうぶ ざいせき ちてきしょうがいじ なた
支援学校高等部に在籍する知的障害児の方



3 利用期間及び時間



・平成29年7月21日(金)～8月31日(木)(土、日、祝日を除く)

・午前9時30分～午後4時00分

・地域生活支援事業(日中一時支援)支給決定通知書兼利用者負担額減額・免除等決定

通知書記載の支給量日数以内の日数にご利用いただけます。

・申し込みをされた方が多数の場合は、事前連絡による利用希望日より日ごとに抽選し、利用日を決めさせていただきます。

・送迎サービスは実施していません。



4 申込み方法

① 当園、福祉サービス課に電話にてお申し込みください。

その際に利用希望日を、月毎に第3希望までご連絡ください。

② 申し込み受付は、6月26日(月)～6月28日(水)午前9時～午後5時です。

なお、土曜・日曜は受付をしておりませんので、ご了承ください。

5 利用決定について

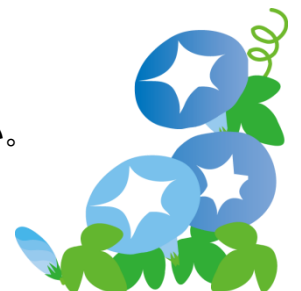
① 申し込みをされた方が多数の場合は、6月30日(金)午前9時に管理棟2階・事務室で

抽選を行います。抽選方法は、利用希望日ごと優先希望順に順位をつけさせていただきます。

② 利用日決定後、同日午前10時より順に電話にてご連絡いたします。その際に、

利用手続き希望日及び概ねの来園時間をお知らせください。

③ 抽選当日にご不在の方は、必ず事前にご連絡先をお知らせください。



6 りようけつていてつづき 利用決定手続きについて

がつ 7月 か 5日 (水) か ~ 7日 (金)

ごぜん 午前 9時30分~ごぜん 午前11時30分

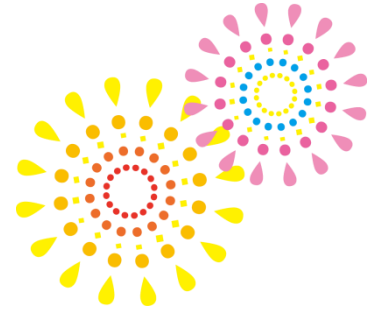
ごご 午後13時30分~ごご 午後15時30分

かい 会 じょう 場 とうえんかんりとう 当園管理棟2階

ない 内 よう 容 ① りようもうしこみしょなど 利用申込書等の関係書類の記入

② りようじょうけん 利用条件の確認

③ しえんりようしゃ 支援利用者の生活 せいかつじょうきょう 状況 及び りゅういてんとう 留意点等



※ りようてつづ 利用手続きは、しょかいりよう 初回利用の方は1時間程度、かた 2回目以降の方は30分程度かかりますこと
を、しやうち ご承知おきください。

II りよう けつていてつづ 利用決定手続きの際に必要なもの



1 ちいきせいかつしえんじぎょう 地域生活支援事業 (日中一時支援) しきゆうけつていつうちしよけんりようしゃふたんがくげんがく 支給決定通知書兼利用者負担額減額・免除等決定通知

しよ 書の写し (間 ま に合 あ わない場合は、後日提出 ごじつていしゆつ でも結構 けつこう です。)

2 けんこうほけんしやう 健康保険証・いりようひじよせい 医療費助成の じゆきゆうしやしやう 受給者証の写し ぜんかいりようじ 前回利用時と へんこう 変更があった場合 ばあい

3 あい 愛の手帳 (しょかいりようじ 初回利用時)

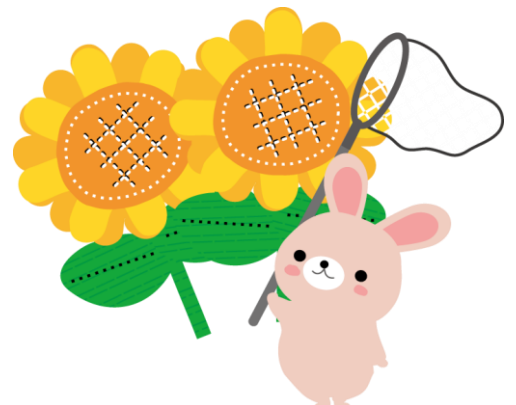
4 いんかん 印鑑

III りよう よう ご利用に要する費用について



1 ちよくせつ 直接、とうえん 当園にお支払 しはら いただく けいひ 経費

だいなど おやつ代等 じつび 実費 ふたん をご負担いただきます。



2 納入通知書により納付していただく経費

① 利用者負担金

総費用額のうち地域生活支援事業（日中一時支援）支給決定通知書兼利用者負担額

減額・免除等決定通知書記載の負担割合分（利用者負担上限月額以内）

② 昼食代 1食 650円（もしくは230円）

「納入通知書」（東京都から利用月の翌月発行）による納付となります

IV ご利用に伴う申し込み・問い合わせ先



東村山福祉園 福祉サービス課サービス第3係

Tel : 042(343)8159

担当者 井領 までお問合せください。

